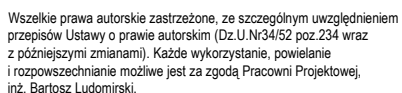
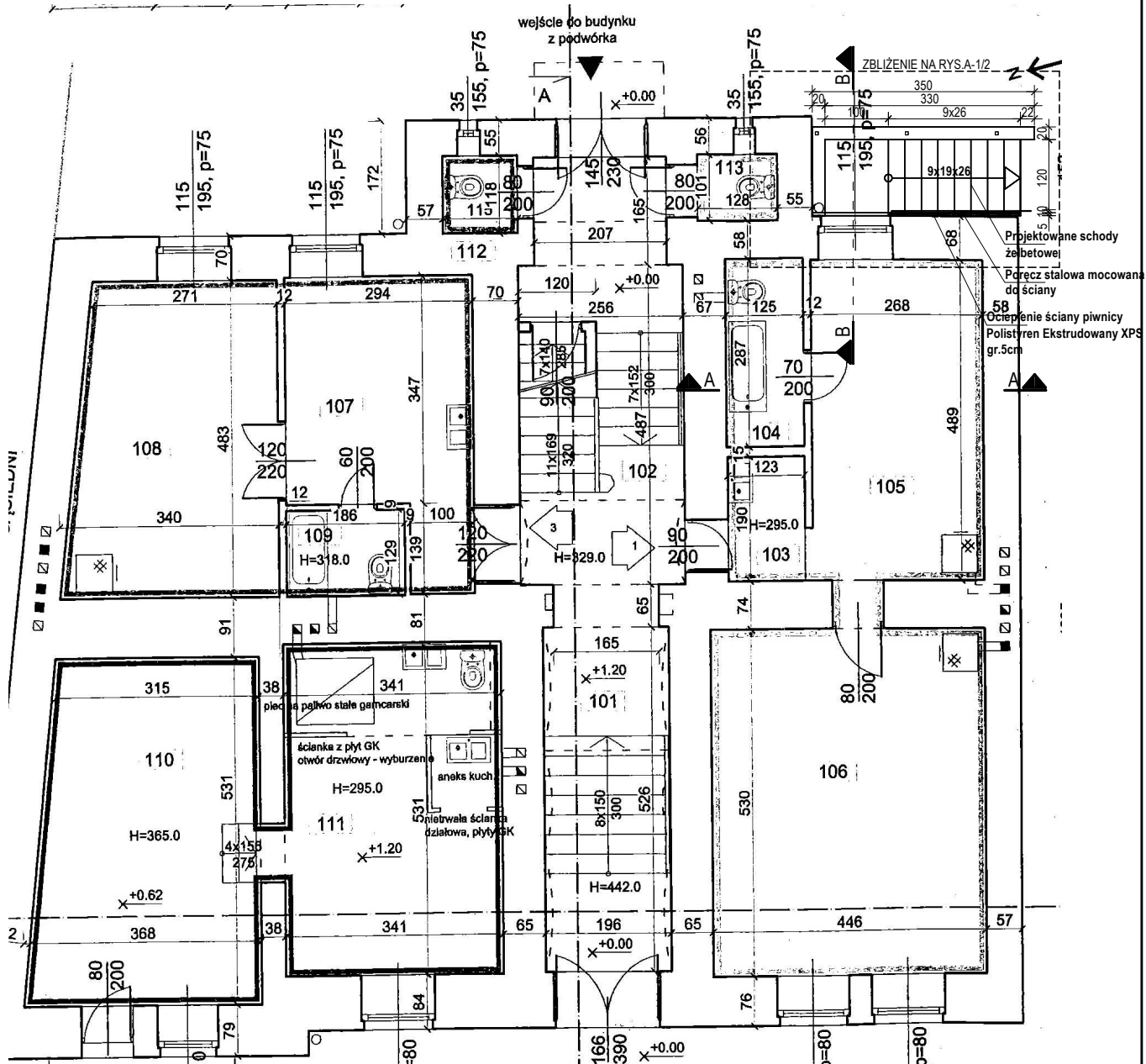


Stan projektowany



Nazwa i adres obiektu bud.	PROJEKT BUDOWLANY PRZEBUDOWY ISTNIEJĄCEGO POMIESZCZENIA GOSPODARCZEGO NA WĘZŁ MPEC WRAZ Z DOBUDOWĄ SCHODÓW ZEWNĘTRZNYCH			
Inwestor:	Gmina Miejska Kraków reprezentowana przez ZARZĄD BUDYNKÓW KOMUNALNYCH W KRAKOWIE 31-319 KRAKÓW, UL. CZERWIŃSKIEGO 16			
Nazwa rysunku	RZUT PARTERU - STAN PROJEKTOWANY			
Zespół proj.	Imię i nazwisko; numer uprawnień	Podpis	Data	03.2017r.
Autor projektu	inż. Bartosz Ludomirski Upr. 143/2002			
Architektura Projektant:	mgr inż. arch. Renata Chmielewska- Surulo Upr. 45/2001		Stadium	
Opracował:	inż. Bartosz Ludomirski Upr. 143/2002		Skala	1:100
Opracował:	mgr inż. Tomasz Lenart Upr. Nr ewid. MAP/0452/PWBKb/16		Nr rys.	A-2
Architektura Sprawdzający:	mgr inż. arch. Piotr Dobrowolski Upr. 29/2002			